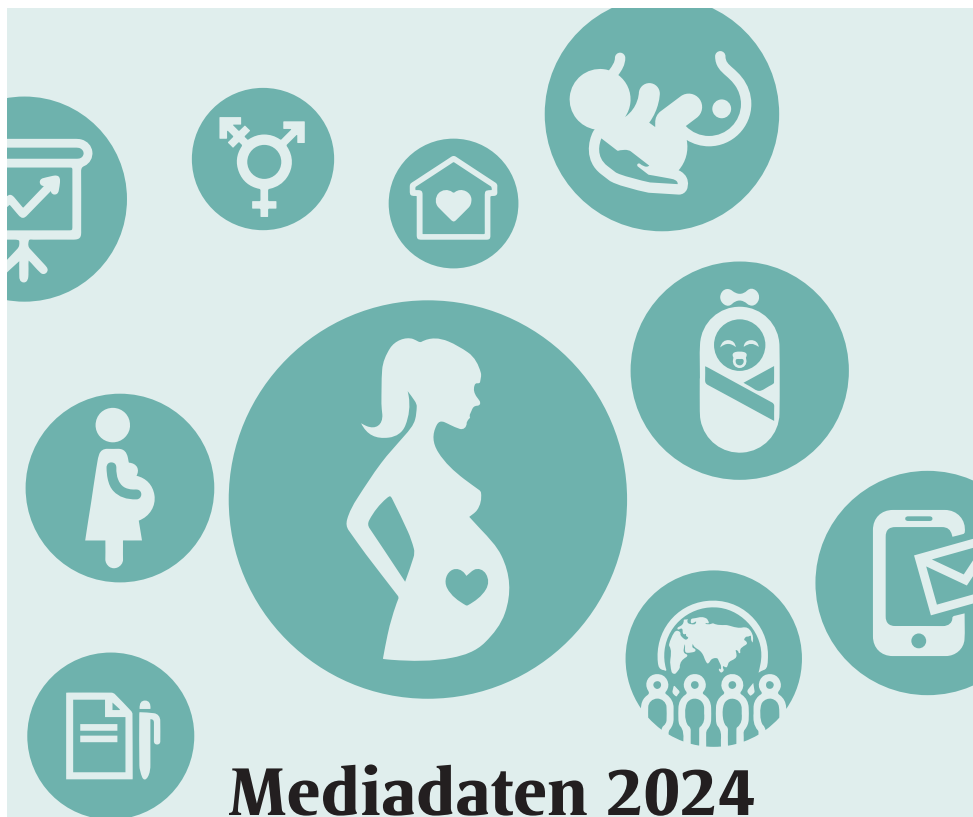


Obstetrica

Formate und technische Daten / Formats et données techniques



Mediadaten 2024
Données médias 2024

Profil

Die Fachzeitschrift «Obstetrica» wird allen Mitgliedern des Schweizerischen Hebammenverbandes (SHV) sowie zahlreichen Institutionen und interessierten Personen zugestellt. Sie ist gleichzeitig Fachmagazin und Bindeglied zwischen dem Verband und seinen Mitgliedern. Zu Letzteren zählen Hebammen, die in Spitälern, Geburtshäusern, Beratungsstellen, bei schwangeren und gebärenden Frauen zu Hause und in Institutionen des Sozial- und Erziehungswesens arbeiten, aber auch Ausbilderinnen und Studentinnen. Rund ein Drittel der Hebammen ist frei praktizierend. Die «Obstetrica» erreicht aber auch weitere Zielgruppen wie z. B. Eltern von Kleinkindern, Pflegepersonal sowie Ärztinnen und Ärzte.

Der SHV wuchs in den letzten Jahren kontinuierlich und zählt gut 3450 Mitglieder. Er wird mehr denn je als ein professioneller Berufsverband wahrgenommen und ist erste Anlaufstelle bei Fragen rund um Schwangerschaft, Geburt sowie Wochenbett.

Présentation

A la fois magazine, revue spécialisée et lien entre la Fédération suisse des sages-femmes (FSSF) et ses membres, *Obstetrica* est envoyé à l'ensemble des membres, ainsi qu'à de nombreuses institutions et personnes intéressées. Parmi ses membres, la FSSF compte des sages-femmes travaillant en maternité, en maison de naissance, en cabinet ou à domicile pour assurer le suivi de grossesse et l'accouchement, ainsi que dans des institutions sociales et Hautes écoles (formateur·rice·s et étudiant·e·s). Un tiers environ des sages-femmes ont une activité indépendante. Les numéros d'*Obstetrica* sont également diffusés à d'autres groupes cibles, par exemple aux parents de jeunes enfants, au personnel soignant, ainsi qu'aux médecins.

La FSSF a poursuivi son accroissement et compte plus de 3450 membres. Elle est considérée comme une véritable organisation professionnelle, à laquelle on s'adresse en premier lieu pour tout ce qui concerne la grossesse, l'accouchement et le post-partum.

Technische Richtlinien

Heftformat

A4 hoch (210×297 mm)

Satzspiegel

180×252 mm

Raster

6-spaltig

Spaltengrösse: 26,25×256,5 mm

Format Beilagen

Max. 205×295 mm / min. 148×105 mm

Format Beihefter

Max. 210×297 mm + 5 mm Kopfbeschnitt,
Greiffalz hinten 10 mm

Druckauflage

3531 Exemplare

Erhöhte Auflage

4090 Exemplare

Verbreitete Auflage

(WEMF-beglaubigt 2022/2023)

3261 Exemplare

Erscheinungsweise

Neun Mal jährlich, Doppelnummern im
Januar/Februar, April/Mai, August/September

Auflösung

Bilder: min. 300 dpi / Logos: 1200 dpi

Druckverfahren

Offset, 60er-Raster, 4/4-farbig, CMYK,
Euro-Skala

Druckdaten

Hochauflösendes, druckoptimiertes PDF
nach PDFX-ready-Vorgaben (Standard X1a
oder X4).

Randabfallende Elemente haben eine
Beschnittzugabe von 3 mm.

Alle Schriften sind eingebettet.

Bilder haben in der platzierten Grösse eine
Auflösung von 300 dpi.

Schwarzer/grauer Text oder Flächen sind
einfarbig in reinem Schwarz aufgebaut.

Es sind keine Schmuck- bzw. Pantone-Farben
enthalten.

Beschnitt

3 mm Beschnittzugabe (rundherum)

bei randabfallenden Inseraten

(inkl. Schnittmarken)

Farbprofil

Refutura GSM

Papier

90 g/m², Refutura (100% Altpapier, zertifiziert
nach FSC und Blauer Engel)

Kontakt

Anzeigenverkauf/Druckvorstufe

rubmedia AG, Zeitschriftenverlag,
Postfach, 3001 Bern, www.werbemarkt.ch

Verkauf

Iris Frei, +41 31 380 13 22, iris.frei@rubmedia.ch

Administration

Lisa Escher, +41 31 380 14 98,
lisa.escher@rubmedia.ch

Redaktion «Obstetrica»

Schweizerischer Hebammenverband
Esther Grosjean

Redaktorin

Frohburgstrasse 17

4600 Olten

+41 31 331 35 20

e.grosjean@hebamme.ch

www.hebamme.ch

Données techniques

Format de la revue

A4 portrait (210×297 mm)

Miroir de page

180×252 mm

La trame

6 colonnes

Taille des colonnes: 26,25×256,5 mm

Format encart libre

Max. 205 × 295 mm/min. 148 × 105 mm

Format encart broché

Max. 210×297 mm + 5 mm en haut,
+ 10 mm pliure au verso

Tirage total

3531 exemplaires

Distribution supplémentaire

4090 exemplaires

Tirage diffusé

(certifié REMP 2022/2023)

3261 exemplaires

Parution

9 fois par an, numéros doubles en
janvier/février, avril/mai, août/septembre

La résolution

L'image: min. 300 dpi / Le Logo: 1200 dpi

Impression

Offset, trame 60, 300 dpi

Matériel d'impression

PDF format haute résolution optimisé pour l'impression, selon les paramètres PDFX-ready (standard X1a ou X4). Toujours intégrer les polices de caractères, images et logos. Toutes les données d'impression doivent être saisies dans l'espace colorimétrique CMYK (pas de couleurs RVB ou Pantone). Texte ou zones noir/gris sont construits en noir pur. Les annonces sous format Word, Excel ou PowerPoint nécessitent un nouveau travail typographique. Ce temps supplémentaire requis sera facturé séparément.

Le rognage

franc-bord + chaque page 3 mm débords inclus (avec les marques de coupe)

Le profil de couleur

Refutura GSM

Le papier

90 g/m², Refutura (100% papier recyclé, certifié FSC et Ange Bleu)

Contact

Publicité/préresse

rubmedia AG, Zeitschriftenverlag,
Postfach, 3001 Berne, www.werbemarkt.ch

Vente

Iris Frei, +41 31 380 13 22, iris.frei@rubmedia.ch

Administration

Lisa Escher, +41 31 380 14 98,
lisa.escher@rubmedia.ch

Rédaction *Obstetrica*

Fédération suisse des sages-femmes
Jeanne Rey
Rédactrice
Frohburgstrasse 17
4600 Olten
+41 31 529 15 82
j.rey@sage-femme.ch
www.sage-femme.ch

Preise und Formate

Tarifs et formats

**Heftformat /
Format de la revue**
210×297 mm

Satzspiegel/ Miroir de page
180×252 mm

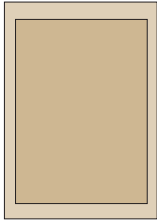
Beschnitt/ Le rognage
allseitig 3 mm / chaque page
3 mm débords inclus

Randabfallende Formate / Formats franc-bord

Randangeschnitten (+ allseitig 3 mm Beschnitt) / Franc-bord (+ chaque page 3 mm débords inclus)

■ a) Format Satzspiegel / Formats dans la zone de type

■ b) Randabfallende Formate / Formats franc-bord (+ 3 mm allseitig / + chaque page 3 mm débords inclus)

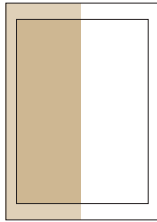


1 Seite / 1 page

- a) 180×256 mm
- b) 210×297 mm

sw/nb __ 1390.-

4C ____ 2290.-



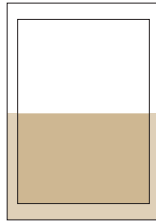
1/2-Seite hoch /

1/2 page hauteur

- a) 88×256 mm
- b) 103×297 mm

sw/nb __ 780.-

4C ____ 1380.-



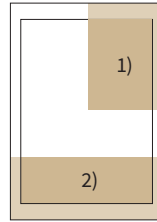
1/2-Seite quer /

1/2 page largeur

- a) 180×124 mm
- b) 210×146 mm

sw/nb __ 780.-

4C ____ 1380.-



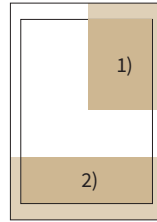
1) 1/4-Seite hoch /

1/4 page hauteur

- a) 88×124 mm
- b) 103×146 mm

sw/nb __ 480.-

4C ____ 780.-



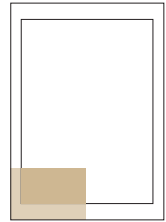
2) 1/4-Seite quer /

1/4 page largeur

- a) 180×60 mm
- b) 210×71 mm

sw/nb __ 480.-

4C ____ 780.-



1/8-Seite /

1/8 page

- a) 88×60 mm
- b) 103×71 mm

sw/nb __ 300.-

4C ____ 465.-

Umschlagseite (zzgl. 3 mm Beschnitt): 2600.-

Wiederholungsrabatte: 3×5% / 6×10% / 9×20%

Beraterkommission: 5%

Anzeigenpreise in CHF zzgl. gesetzliche Mehrwertsteuer.
Es gelten die allgemeinen Geschäftsbedingungen des VSW.

Sofortaufschaltung Stelleninserate: 100.-

**Aus ethischen Gründen akzeptieren wir
keine Werbung zu:**

- Anfangsmilch (A1)
- Stammzellbanken

Page de couverture

(chaque page 3 mm débords inclus): 2600.-

Rabais de répétition: 3×5% / 6×10% / 9×20%

Commission d'agence: 5%

Tarifs publicitaires en CHF plus TVA légale.
Les conditions générales de la VSW s'appliquent.

Mise en ligne immédiate des offres d'emploi:
100.-

**Pour des raisons éthiques, nous n'acceptons
pas de publicité pour:**

- du lait 1^{er} âge
- des banques privées de sang de cordon

Preise der Beilagen Tarifs des annexes

Beilagen lose, geklebt oder eingehftet Annexes volantes & collées

	Gesamtauflage Tirage total	Erhöhte Auflage Distribution suppl.
Werbewert / Valeur publicitaire	ab 2290.-	ab 2540.-
Beikleber auf Trägerinserat	1330.-	1570.-
Technische Kosten / Manutention	165.-	185.-
Postaltaxen bis 50g / Taxe postale jusqu'à 50g	100.-	120.-

ePaper

Ihr Inserat erscheint auch im ePaper.
Für einen Aufpreis von 130.- pro Schaltung können Sie Ihr Inserat online hervorheben und mit Ihrer Webseite verlinken. Wir beraten Sie gerne.

Revue en ligne

Votre annonce paraît également dans la version numérique de la revue. Pour un supplément de 130.- par annonce, vous pouvez la mettre en valeur en insérant un lien vers votre site web. Nous sommes à votre disposition pour toute précision.

Werbemöglichkeiten online

Wideboard
200.-/Monat

Publicité online

Wideboard
200.-/mois

Schweizerischer Hebammenverband
Federazione italiana dei Loggi Ostetrici
Federazione italiana della Società
Federazione des des spécialistes

OBSTETRICA
480 x 600

10/2023

OBSTETRICA
480 x 600

11/2023

OBSTETRICA
480 x 600

12/2023

OBSTETRICA
480 x 600

1/2024

Erscheinungs- und Themenplan

Plan de parution et thèmes rédactionnels

Nr. Nr.	Anzeigenschluss Délai annonces	Erscheinung Parution	Themen Thèmes
1/2	04.12.2023	10.01.2024	Engagiert euch! (Arbeitstitel) Engagez-vous! (titre provisoire)
3	29.01.2024	28.02.2024	Hebammen-Kompetenzen Compétences sages-femmes
4/5	04.03.2024	03.04.2024	Sexuelle Gesundheit Santé sexuelle
6	06.05.2024	12.06.2024	Elternausgabe (Arbeitstitel) Edition pour les parents (titre provisoire) Kennenlern-Abo für Gynäkologinnen/Gynäkologen und Mütter- Väterberatungsstellen/ Zielversand an 200 Geburtsabteilungen Abonnement découverte à destination des gynécologues et consultant·e·s petite enfance / Distribution à 200 maternités
7	10.06.2024	10.07.2024	Schweizerischer Hebammenkongress Congrès suisse des sages-femmes
8/9	01.07.2024	31.07.2024	Präeklampsie Prééclampsie
10*	02.09.2024	02.10.2024	Häusliche Gewalt während Schwangerschaft und Wochenbett Violence domestique pendant la grossesse et le post-partum Kennenlern-Abo für Gynäkologinnen/Gynäkologen und Mütter- Väterberatungsstellen/ Zielversand an 200 Geburtsabteilungen Abonnement découverte à destination des gynécologues et consultant·e·s petite enfance / Distribution à 200 maternités
11	07.10.2024	06.11.2024	Fehlender Zugang zur Gesundheitsversorgung Le nonaccès au soin
12	04.11.2024	04.12.2024	Auskultation Auscultation

* Jahreshauptausgabe / Edition principale de l'année

Schweizerischer Hebammenverband
Fédération suisse des sages-femmes
Federazione svizzera delle levatrici
Federaziun svizra da las spendreras

