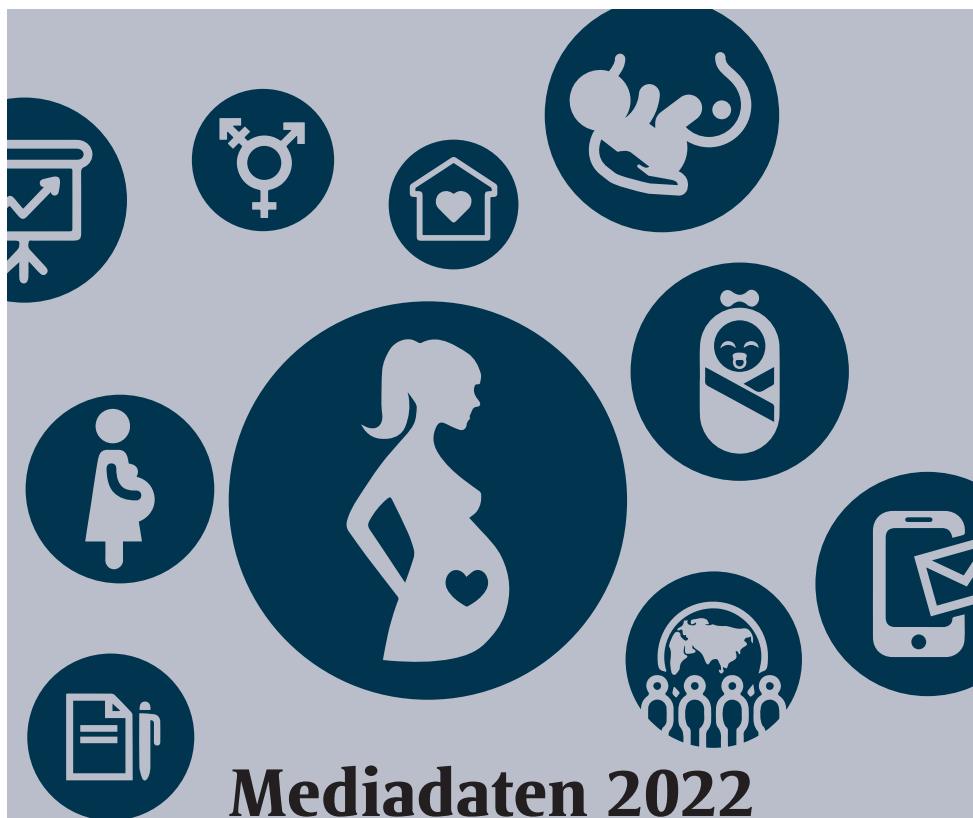


Obstetrica

Formate und technische Daten / Formats et données techniques



Mediadaten 2022
Données médias 2022

Profil

Die Fachzeitschrift «Obstetrica» wird allen Mitgliedern des Schweizerischen Hebammenverbandes (SHV) sowie zahlreichen Institutionen und interessierten Personen zugestellt. Sie ist gleichzeitig Fachmagazin und Bindeglied zwischen dem Verband und seinen Mitgliedern. Zu Letzteren zählen Hebammen, die in Spitälern, Geburtshäusern, Beratungsstellen, bei schwangeren und gebärenden Frauen zu Hause und in Institutionen des Sozial- und Erziehungswesens arbeiten, aber auch Ausbilderinnen und Studentinnen. Rund ein Drittel der Hebammen ist frei praktizierend. Die «Obstetrica» erreicht aber auch weitere Zielgruppen wie z. B. Eltern von Kleinkindern, Pflegepersonal sowie Ärztinnen und Ärzte.

Der SHV wuchs in den letzten Jahren kontinuierlich und zählt gut 3400 Mitglieder. Er wird mehr denn je als ein professioneller Berufsverband wahrgenommen und ist erste Anlaufstelle bei Fragen rund um Schwangerschaft, Geburt sowie Wochenbett.

Présentation

A la fois magazine, revue spécialisée et lien entre la Fédération suisse des sages-femmes (FSSF) et ses membres, *Obstetrica* est envoyé à l'ensemble des membres, ainsi qu'à de nombreuses institutions et personnes intéressées. Parmi ses membres, elle compte des sages-femmes travaillant en maternité, en maison de naissance, en cabinet ou à domicile pour assurer le suivi de grossesse et l'accouchement, ainsi que dans des institutions sociales et Hautes écoles (formatrices et étudiantes). Un tiers environ des sages-femmes ont une activité indépendante. Les numéros d'*Obstetrica* sont également diffusés à d'autres groupes cibles, par exemple aux parents de jeunes enfants, au personnel soignant, ainsi qu'aux médecins.

La FSSF a poursuivi son accroissement et compte plus de 3400 membres. Elle est considérée comme une véritable organisation professionnelle, à laquelle on s'adresse en premier lieu pour tout ce qui concerne la grossesse, l'accouchement et le post-partum.

Technische Richtlinien

Heftformat

A4 hoch (210 × 297 mm)

Satzspiegel

180 × 252 mm

Raster

6-spaltig

Spaltengrösse: 26,25 × 252 mm

Format Beilagen

Max. 205 × 295 mm / min. 148 × 105 mm

Format Beihefter

Max. 210 × 297 mm + 5 mm Kopfbeschnitt,
Greiffalz hinten 10 mm

Druckauflage

3500 Exemplare

Erhöhte Auflage

4300 Exemplare

Verbreitete Auflage

(WEMF-beglaubigt 2020/2021)
3281 Exemplare

Erscheinungsweise

Zehn Mal jährlich, Doppelnummern im
Januar/Februar, August/September

Auflösung

Bilder: min. 300 dpi / Logos: 1200 dpi

Druckverfahren

Offset, 60er-Raster, 4/4-farbig, CMYK,
Euro-Skala

Druckdaten

Hochauflösendes, druckoptimiertes PDF nach
PDFX-ready-Vorgaben (Standard X1a oder X4).
Randabfallende Elemente haben eine
Beschnittzugabe von 3 mm.
Alle Schriften sind eingebettet.
Bilder haben in der platzierten Grösse eine
Auflösung von 300 dpi.
Schwarzer/grauer Text oder Flächen sind
einfarbig in reinem Schwarz aufgebaut.
Es sind keine Schmuck- bzw. Pantone-Farben
enthalten.

Beschnitt

3 mm Beschnittzugabe (rundherum)
bei randabfallenden Inseraten
(inkl. Schnittmarken)

Farbprofil

PSO Uncoated ISO12647 (ECI)

Papier

100 g/m², FSC Mix PlanoArt
(Naturpapier matt, holzfrei weiss,
Zertifikatscode: SQS-COC-100174)

Kontakt

Anzeigenverkauf/Druckvorstufe

rubmedia AG, Zeitschriftenverlag,
Postfach, 3001 Bern, www.werbemarkt.ch

Verkauf

Iris Frei, +41 31 380 13 22, iris.frei@rubmedia.ch

Administration

Tamara Hügli, +41 31 380 14 98,
tamara.huegli@rubmedia.ch

Redaktion «Obstetrica»

Schweizerischer Hebammenverband
Jeanne Rey
Redaktorin
Frohburgstrasse 17
4600 Olten
+41 31 529 15 82
j.rey@sage-femme.ch
www.hebamme.ch

Données techniques

Format de la revue

A4 portrait (210 × 297 mm)

Miroir de page

180 × 252 mm

La trame

6 colonnes

Taille des colonnes: 26,25 × 252 mm

Format encart libre

Max. 205 × 295 mm/min. 148 × 105 mm

Format encart broché

Max. 210 × 297 mm + 5 mm en haut,
+ 10 mm pliure au verso

Tirage total

3500 exemplaires

Distribution supplémentaire

4300 exemplaires

Tirage diffusé

(certifié REMP 2020/2021)

3281 exemplaires

Parution

10 fois par an, numéros doubles en
janvier/février, août/septembre

La résolution

L'image: min. 300 dpi / Le Logo: 1200 dpi

Impression

Offset, trame 60, 300 dpi

Matériel d'impression

PDF format haute résolution optimisé pour l'impression, selon les paramètres PDFX-ready (standard X1a ou X4). Toujours intégrer les polices de caractères, images et logos. Toutes les données d'impression doivent être saisies dans l'espace colorimétrique CMYK (pas de couleurs RVB ou Pantone). Texte ou zones noir/gris sont construits en noir pur. Les annonces sous format Word, Excel ou PowerPoint nécessitent un nouveau travail typographique. Ce temps supplémentaire requis sera facturé séparément.

Le rognage

franc-bord + chaque page 3 mm débords inclus (avec les marques de coupe)

Le profil de couleur

PSO Uncoated ISO12647 (ECI)

Le papier

100 g/m², FSC Mix PlanoArt
(Papier naturel mat, blanc sans bois,
Code de certificat: SQS-COC-100174)

Contact

Publicité/préresse

rubmedia AG, Zeitschriftenverlag,
Postfach, 3001 Berne, www.werbemarkt.ch

Vente

Iris Frei, +41 31 380 13 22, iris.frei@rubmedia.ch

Administration

Tamara Hügli, +41 31 380 14 98,
tamara.huegli@rubmedia.ch

Rédaction *Obstetrica*

Fédération suisse des sages-femmes
Jeanne Rey
Rédactrice
Frohburgstrasse 17
4600 Olten
+41 31 529 15 82
j.rey@sage-femme.ch
www.sage-femme.ch

Preise und Formate

Tarifs et formats

**Heftformat /
Format de la revue**
210 × 297 mm

Satzspiegel / Miroir de page
180 × 252 mm

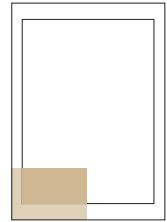
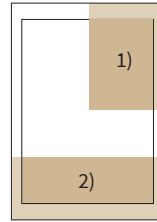
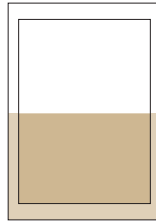
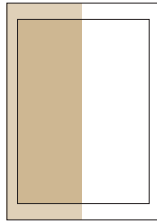
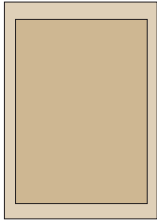
Beschnitt / Le rognage
allseitig 3 mm / chaque page
3 mm débords inclus

Randabfallende Formate / Formats franc-bord

Randangeschnitten (+ allseitig 3 mm Beschnitt) / Franc-bord (+ chaque page 3 mm débords inclus)

■ a) Format Satzspiegel / Formats dans la zone de type

■ b) Randabfallende Formate / Formats franc-bord (+ 3 mm allseitig / + chaque page 3 mm débords inclus)



1 Seite / 1 page
a) 180 × 252 mm
b) 210 × 297 mm
sw / nb _ 1 390.-
4C _____ 2 290.-

**1/2-Seite hoch /
1/2 page hauteur**
a) 88 × 256 mm
b) 103 × 297 mm
sw / nb _ 780.-
4C _____ 1 380.-

**1/2-Seite quer /
1/2 page largeur**
a) 180 × 124 mm
b) 210 × 146 mm
sw / nb _ 780.-
4C _____ 1 380.-

**1) 1/4-Seite hoch /
1/4 page hauteur**
a) 88 × 124 mm
b) 103 × 146 mm
sw / nb _ 480.-
4C _____ 780.-

**1/8-Seite /
1/8 page**
a) 88 × 60 mm
b) 103 × 71 mm
sw / nb _ 300.-
4C _____ 465.-

**2) 1/4-Seite quer /
1/4 page largeur**
a) 180 × 60 mm
b) 210 × 71 mm

Umschlagseite (zzgl. 3 mm Beschnitt): 2600.-

Wiederholungsrabatte: 3 × 5 % / 6 × 10 % / 10 × 20 %

Beraterkommission: 5 %

Anzeigenpreise in CHF zzgl. gesetzliche Mehrwertsteuer.
Es gelten die allgemeinen Geschäftsbedingungen des VSW.

Sofortaufschaltung Stelleninserate: 100.-

Page de couverture

(chaque page 3 mm débords inclus): 2600.-

Rabais de répétition: 3 × 5 % / 6 × 10 % / 10 × 20 %

Commission d'agence: 5 %

Tarifs publicitaires en CHF plus TVA légale.
Les conditions générales de la VSW s'appliquent.

Mise en ligne immédiate des offres d'emploi:
100.-

Preise der Beilagen Tarifs des annexes

Beilagen lose oder aufgelegt

Annexes volantes

	Gesamtauflage Tirage total	Erhöhte Auflage Distribution suppl.
Werbewert 1. Blatt / Valeur publicitaire pour 1 ^{ère} page	1330.-	1570.-
Jedes weitere Blatt / Par page supplémentaire	223.-	263.-
Technische Kosten / Manutention	165.-	185.-
Postaltaxen bis 50 g / Taxe postale jusqu'à 50 g	370.-	440.-

Beilagen geklebt oder eingheftet

Annexes collées

	Gesamtauflage Tirage total	Erhöhte Auflage Distribution suppl.
Werbewert 1. Blatt / Valeur publicitaire pour 1 ^{ère} page	1330.-	1570.-
Jedes weitere Blatt / Par page supplémentaire	223.-	263.-
Technische Kosten / Manutention	375.-	410.-
Postaltaxen bis 50 g / Taxe postale jusqu'à 50 g	370.-	440.-

ePaper

Ihr Inserat erscheint auch im ePaper.
Für einen Aufpreis von 130.- pro Schaltung können Sie Ihr Inserat online hervorheben und mit Ihrer Webseite verlinken. Wir beraten Sie gerne.

Revue en ligne

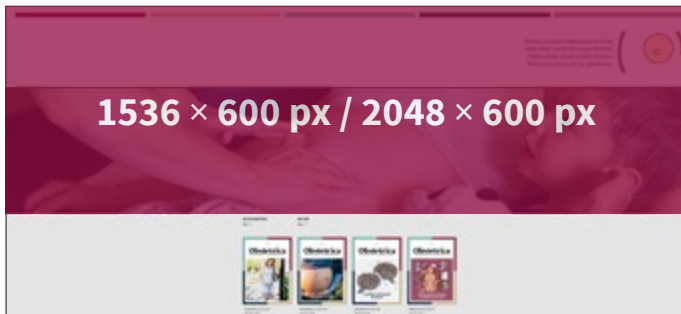
Votre annonce paraît également dans la version numérique de la revue. Pour un supplément de 130.- par annonce, vous pouvez la mettre en valeur en insérant un lien vers votre site web. Nous sommes à votre disposition pour toute précision.

Werbemöglichkeiten online

Wideboard
200.-/Monat

Publicité online

Wideboard
200.-/mois



Erscheinungs- und Themenplan

Plan de parution et thèmes rédactionnels

Nr. Nr.	Anzeigenschluss Délai annonces	Erscheinung Parution	Themen Thèmes
1/2	06.12.2021	07.01.2022	Psychische Gesundheit Santé psychique
3	07.02.2022	09.03.2022	Das kranke Neugeborene Le nouveau-né malade
4	07.03.2022	06.04.2022	Hebammengeleitete Geburtshilfe Soins périnataux gérés par les sages-femmes
5	11.04.2022	13.05.2022	Klitoris: Stand des Wissens Le clitoris: état des lieux des connaissances
6	09.05.2022	15.06.2022	Selbstbestimmungsrecht in der Geburtshilfe Droit à l'autodétermination en périnatalité
7	07.06.2022	08.07.2022	Schweizerischer Hebammenkongress Congrès suisse des sages-femmes
8/9	04.07.2022	04.08.2022	Chronische Erkrankung in der Perinatalzeit Maladies chroniques et périnatalité
10*	05.09.2022	05.10.2022	Frühe Förderung Prévention précoce
11	10.10.2022	09.11.2022	Traumatisches Geburtserleben Accouchement traumatique
12	07.11.2022	07.12.2022	Epigenetik Épigénétique

* Jahreshauptausgabe / Edition principale de l'année

Zielversand an 300 Mütter- und Väterberatungsstellen: Januar/Februar, April, Oktober

Distribution à 300 centres de périculture: janvier/février, avril, octobre

Zielversand an 400 Gynäkologinnen und Gynäkologen: Oktober

Distribution à 400 gynécologues: octobre

Schweizerischer Hebammenverband
Fédération suisse des sages-femmes
Federazione svizzera delle levatrici
Federaziun svizra da las spendreras



Schweizerischer Hebammenverband
T +41 (0)31 332 63 40 | info@hebamme.ch

Frohburgstrasse 17 | 4600 Olten | Schweiz
www.hebamme.ch